

### Huskeliste:

- Regntøj
- Støvler
- Skiftetøj
- Flyverdragt
- Hue/solhat
- Handsker
- Termotøj
- Sko/ude/inde

### Det pædagogiske arbejde:

Alle børn er forskellige og vi ser børnenes forskellighed som en ressource. Forskellighed gør os nysgerrige, hvilket gør os klogere på hinanden. Vores opgave i børnehaven er derfor at skabe plads til alle de forskelligheder vores børn udviser.



### Forældresamarbejdet:

For at skabe størst mulig helhed i barnets hverdag, er det en forudsætning, at samarbejdet mellem jer og os er åbent og tillidsfuldt. Det er et gensidigt ansvar at fortælle om forandringer og oplevelser i hjemmet og børnehaven. Desuden er det vigtigt at give besked om, hvordan natten og dagen er gået, hvis der er noget at bemærke. Hvis vi ikke selv husker det så spørg os, hvordan dagen er gået for jeres barn. For at kunne lykkes med vores pædagogik i børnehaven, er vi afhængige af hinanden. Afhængige af at være nysgerrige på barnets virkelighed. Det kræver et åbent, anerkendende og ligeværdigt samarbejde. Alt sammen for at skabe tryghed for barnet.



# Velkommen til Simmerbølle Børnehave

Nordre Landevej 65, 5900 Rudkøbing

Tlf. 40 13 24 82.

### Åbningstider:

Mandag-Torsdag:  
06.15-17.00  
Fredag:  
06.15-15.45

Klar Parat  
Børnehave  
Start



Besøg gerne vores hjemmeside:  
[www.dagtilbud-midt.aula.dk](http://www.dagtilbud-midt.aula.dk)


## Kære forældre.

Velkommen til Simmerbølle børnehave. Denne folder er en hjælp til jer, så jeres barn kan få den bedste start i børnehaven. Vi ser frem til et godt samarbejde mellem jer og børnehavens personale.

Vi vil gerne have I kommer og besøger os inden jeres barn starter, ring og aftal en dag med os. Vi ses snart!

Når jeres barn starter i børnehaven, ser vi typisk to reaktioner.

- Det kan være svært i starten, alt er nyt, mange nye børn og voksne.
- En senere reaktion, når alt ikke er nyt og spændende mere.



Den gode opstart....

Men en ting er sikkert, vi gør vores bedste for at lave en så god opstart som muligt.

## Her er nogle vigtige ting ved aflevering og afhentning:

- Sig altid farvel til dit barn inden du går.
- Sig **godmorgen** og **farvel** til en voksen.
- Find en medarbejder ved aflevering så vi ved barnet er kommet og vi har set barnet.
- Find en medarbejder ved afhentning så vi ved I har hentet barnet.
- Henter I ikke barnet selv skal I give os besked, skriv det under barnets billede på **Aula**, eller send os en besked.

## Ferie og fridage:

På Aula melder I selv ferie og fridage for jeres barn. Kommunens institutioner har lukket: De 3 dage op til påske, dagen efter Kr. Himmelfart, Grundlovsdagen, den 24. dec. Samt ugerne 28,29, 30 samt 52. Der tilbydes nødpasning i Vejlen dog ikke grundlovsdagen og den 24. dec.

Selvom det er sjovt at gå i børnehave!  
Har dit barn brug for ferie og fridage ligesom dig.




## Samtale om sprogvurdering og trivsel i børnehaven:

Vi benytter dialog og trivsels værktøjer til alle børn. Når dit barn starter i børnehaven, vil du blive præsenteret for det.

## Udlån af børnehaven:

I weekenderne kan børnehaven udlånes til børnefødselsdage, til de børn der går i børnehaven. Som betaling fodrer man vores dyr den weekend man låner børnehaven.

I børnehaven har vi masser af sjovt legetøj og cykler, så du skal ikke tage dit eget med.



### Brug af sut:

En sut kan være en god trøst ved børnehavestart, dog skal der altid vurderes om jeres barn reelt har behov for sut eller blot nærhed og omsorg. Vær opmærksom på, at sutten kan fastholde jeres barn i vaner og blokere for udforskning og udvikling. Brug af sut kan forsinke taleudviklingen. Hvis jeres barn bruger sut, kan I lægge en i skabet i garderoben. *Husk navn på alt.*

### Middagssøvn:

Har jeres barn brug for en middagslur, er der mulighed for det. Jeres barn må selvfølgelig gerne tage "sovebamsen" med, hvis barnet bruger sådan en, under middagsluren.

### Med/uden ble:

Nogle børn har stadig brug for ble når de starter i børnehave. Det er meget vigtigt, at har et tæt samarbejde om, hvornår og hvordan vi bedst hjælper barnet til at lære at gå på toilettet og ikke bruge ble. Vi ønsker at børnene har undertøj på i stedet for body'er, og at bleen er til at åbne/lukke i siderne.

#### Infotavlen:

Husk at tjek infotavlen ved indgangen. Her sættes beskeder op om aktiviteter, både i og uden for huset. Det er derfor vigtigt at I hver dag kigger efter eventuelle nye beskeder.

### Aula:

I gennem Aula kan I kommunikere med os. I kan få overblik over, hvornår jeres barn er kommet, og har forladt institutionen. I kan nemt skrive en besked til os, melde sygefravær eller fridag for jeres barn. Vi vil bede jer registrere relevante oplysninger, som telefonnummer, tilladelser mm. således at vi har mulighed for at komme i kontakt med jer. Husk at opdatere oplysningerne løbende. Når barnet er startet i børnehaven, kan I oprette et log in til Aula med jeres nem-id. I bedes indsætte et billede af jeres barn på AULA.

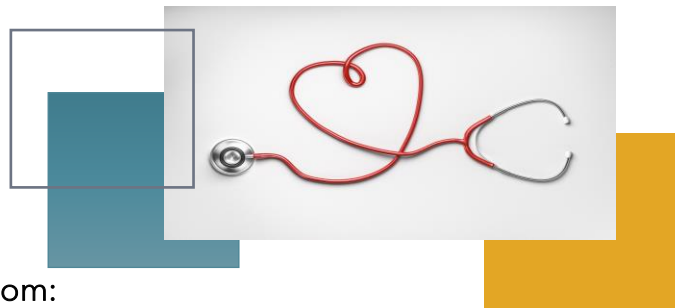


**HUSK altid  
TYDELIGT  
navn på ALT**

### Tøj og Garderobe:

Vi er udendørs i alt slags vejr, så børnene vil derfor få brug for støvler, overtrækstøj og regntøj. Ligeledes vil jeres barn få brug for skiftetøj.

Gør det til en god vane hver dag at rydde op i barnets garderobe. Hjælp jeres barn med at holde orden i garderoben. **HUSK** - hver fredag skal jeres barns garderobe tømmes, grundet rengøring.



### Sygdom:

I institutionscirkulæret står der at institutionen ikke må modtage smittebærende børn, men hvad er et sygt barn?

Inden for vores ramme er barnet sygt når det ikke kan deltage i børnehavens daglige aktiviteter. Både ude og inde.

Er jeres barn sygt, vil vi gerne have I giver besked til børnehaven. I kan ringe, men må meget gerne bruge Aula til at give beskeder. Hvis jeres barn bliver syg i børnehaven, ringer vi efter dig. Vi må kun give medicin til kronisk sygdom som f.eks. astma.



### Mad og måltider:

Børnehaven har madordning, og betalingen opkræves månedlig igennem forældrebetalingen. I skal derfor **ikke** selv medbringe mad. Vi har Bronzemærke i Økologi, og er også en lille smule selvforsynende med diverse frugt og grønt.

Der er hver morgen indtil kl. 8 nybagte boller, havregryn og cornflakes samt diverse tilbehør.

Kl. 9.30 spiser vi frugt

Kl. 11.30-12.00 spiser vi middagsmad som er tilberedt i vores eget køkken.



### Fødselsdage:

Her i børnehaven holder vi fødselsdag for barnet på selve dagen

Vi hejser flaget og synger fødselsdagssang. Børnehaven serverer en is til hver fødselsdag. Holder I børnefødselsdag hjemme, vil vi gerne opfordre jer til, invitationer sendes uden om børnehaven. Ligeledes opfordre vi til, at hele pige- eller drengegruppen inviteres. Dette er for at styrke fællesskabet børnene imellem, og ingen står tilbage med følelsen af, ikke at være en del af fællesskabet. Vi ønsker ikke at børn der inviteres til fødselsdag privat, bliver hentet i børnehaven, medmindre ALLE børn er inviteret.



### Dyr:

Dyrehold er en del af institutionens pædagogiske praksis. Vi har høns, kaniner, marsvin og får. Hver dag skal vi passe dyrene og give dem mad og drikke. I weekender og ferie er det en forældre opgave at passe vores dyr. Vi har en kalender, hvor man skriver sig på, hvis det passer ind i en weekend eller ferie at være dyrepasser.

